



WE



REFRESH

- [DE] Natursteinaufbereitung
- [FR] Préparation de la pierre naturelle
- [IT] Lavorazione della pietra naturale
- [EN] Natural stone processing


 **interstein**


- | HEK STEIN AG, Standort CH 4333 Münchwilen + Standort CH 8560 Märstetten + Standort CH 5623 Boswil |
- | Stabilizer2000 GmbH, CH 4333 Münchwilen |
- | NBK GmbH, DE 79341 Kenzingen | NBR GmbH & Co. KG, DE 71686 Remseck |


Wir sind
Nous sommes
Siamo
We are




HEK STEIN AG

 Steinerstrasse 11, CH 4333 Münchwilen
+41 58 356 90 70


 Frauenfelderstrasse 1, CH 8560 Märstetten
+41 58 356 90 80

 Schiblerweg 7, CH 5623 Boswil
+41 58 356 90 60


stabilizer2000 GmbH

 Steinerstrasse 11, CH 4333 Münchwilen
+41 41 322 11 29

NBK GmbH

 Weisweiler Strasse 18, DE 79341 Kenzingen
+49 7644 597 99 88

NBR GmbH & Co. KG


 Rainwiesen 2, DE 71686 Remseck
+49 7141 292 210

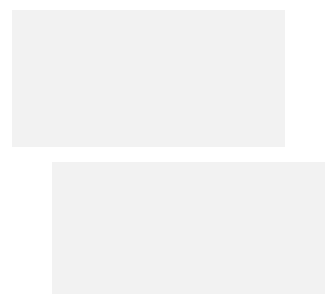


 www.interstein.com

 info@interstein.com

 interstein

 interstein_world



WE REFRESH

[DE] **Natursteinaufbereitung**

Für Anwendungsbereiche wie Verkehrswege, Bodenbeläge und Treppenanlagen werden Hartgesteine mit einer Lebenserwartung von bis zu 150 Jahren, für Tragkonstruktionen von Aussenwänden sogar mit bis zu 250 Jahren bewertet. Natursteine sind langlebig und wertbeständig, das macht sie nachhaltig und erhaltenswert. Als Massivteile, wie Randsteine, Blockstufen oder Blöcke, in Objekten verbaut, haben sie bereits viel erlebt und sind vielerorts charakteristischer Gestaltungsbestandteil.

Oftmals werden aufgrund von Nutzungsänderung, Wachstum oder Modernisierung von Bauteilen Natursteine ausgebaut, ohne dass sie kaputt oder unbrauchbar sind. In diesen Fällen ist eine Weiterverwendung der Steine sinnvoll, weil es die Werte erhält und die Ressourcen schont.

Steine, welche bereits lange verbaut waren, sind verwittert und verschmutzt, an der Oberfläche hat sich eine Patina gebildet. Wahrscheinlich werden die modernen Anforderungen an die Oberflächenrauheit nicht mehr erfüllt, bei sehr alten Randsteinen sind die Kopfflächen vielleicht nicht im 90°-Winkel oder sie haben leichte Nutzungsschäden.

Anstatt diese ausgebauten Steine zu entsorgen, können die Steine aufbereitet und wiederverwendet werden.

[FR] **Préparation de la pierre naturelle**

Pour les domaines d'application tels que les voies de circulation, les revêtements de sol et les escaliers, les pierres dures ont une espérance de vie allant jusqu'à 150 ans, voire 250 ans pour les structures porteuses des murs extérieurs. Les pierres naturelles ont une longue durée de vie et une valeur stable, ce qui les rend durables et dignes d'être conservées. Utilisées comme éléments massifs, tels que les bordures, les marches en blocs ou les blocs, dans des objets, elles ont déjà beaucoup vécu et sont en de nombreux endroits un élément caractéristique de l'aménagement.

Souvent, en raison d'un changement d'utilisation, de la croissance ou de la modernisation d'éléments de construction, les pierres naturelles sont démontées sans qu'elles soient cassées ou inutilisables. Dans ces cas, il est judicieux de réutiliser les pierres, car cela permet de conserver les valeurs et de ménager les ressources.

Les pierres qui ont déjà été utilisées pendant longtemps sont altérées et encrassées, une patine s'est formée à la surface. Il est probable que les exigences modernes en matière de rugosité de surface ne soient plus remplies, que les surfaces de tête des très vieilles pierres de bordure ne forment peut-être pas un angle de 90° ou qu'elles présentent de légers dommages d'utilisation.

Au lieu de jeter ces pierres démontées, il est possible de les préparer et de les réutiliser.

seit
depuis
dal
since

2012

**für Hartgesteine (Granit, Gneis, ...)
pour les pierres dures (granit, gneiss, ...)
per pietre dure (granito, gneiss, ...)
for hard stone (granite, gneiss, ...)**

WE REFRESH

[IT] Lavorazione della pietra naturale

Per applicazioni quali vie di circolazione, rivestimenti di pavimenti e scale, la pietra dura ha un'aspettativa di vita fino a 150 anni, e addirittura fino a 250 anni per le strutture portanti delle pareti esterne. La pietra naturale è durevole e mantiene il suo valore, il che la rende sostenibile e da preservare. Installata negli edifici come elementi solidi quali cordoli, gradini o blocchi, ha già vissuto molto e rappresenta un elemento di design caratteristico in molti luoghi.

La pietra naturale viene spesso rimossa a causa di cambiamenti d'uso, crescita o ammodernamento dei componenti dell'edificio, senza essere rotta o inutilizzabile. In questi casi, ha senso riutilizzare le pietre perché ne preserva il valore e conserva le risorse. Le pietre utilizzate per lungo tempo sono soggette alle intemperie e allo sporco, e sulla superficie si è formata una patina. I moderni requisiti di rugosità superficiale probabilmente non sono più soddisfatti e le superfici superiori dei cordoli molto vecchi potrebbero non essere a 90° o presentare lievi danni dovuti all'uso.

Invece di smaltire queste pietre rimosse, è possibile ricondizionarle e riutilizzarle.

[EN] Natural stone processing

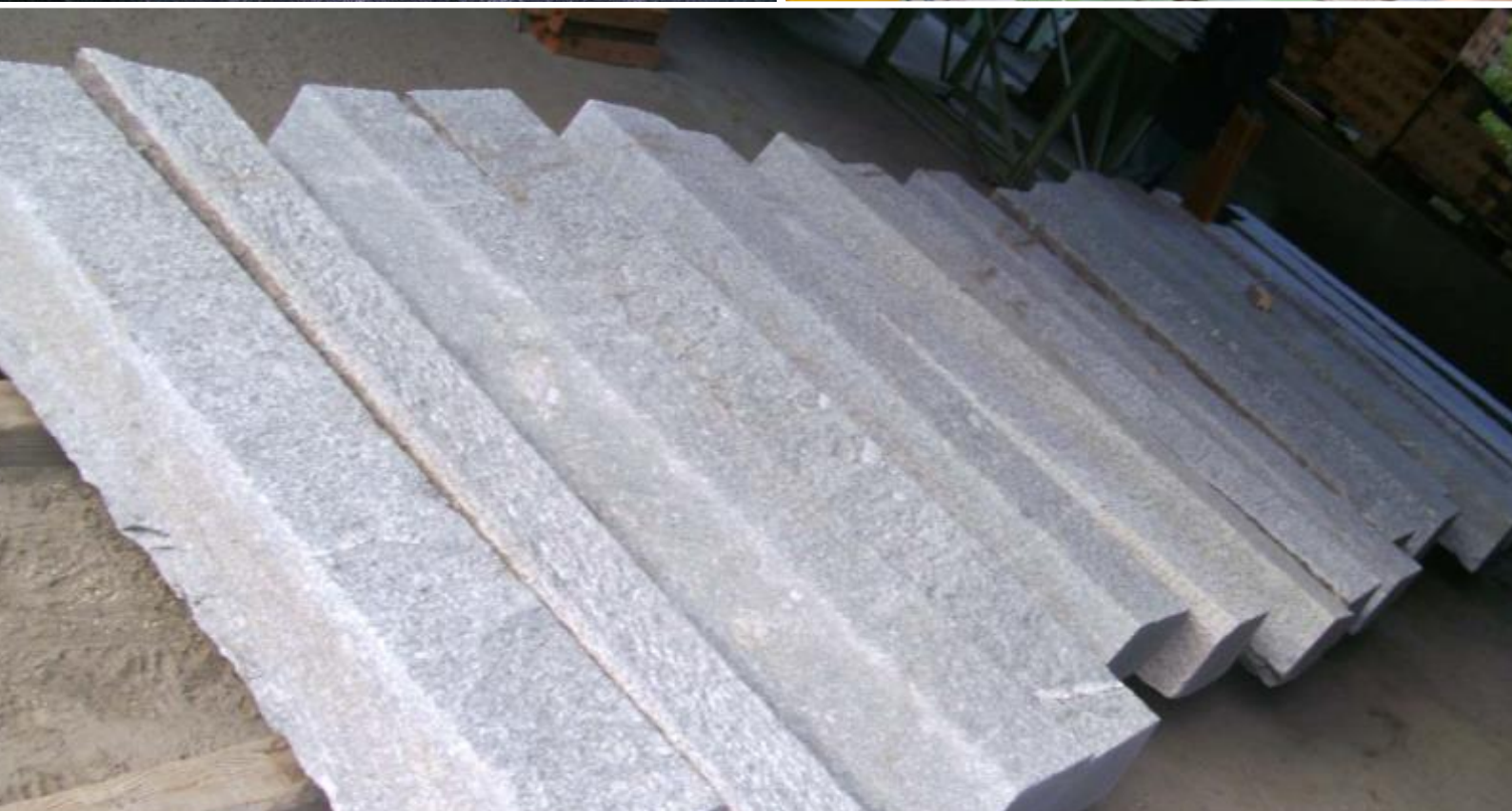
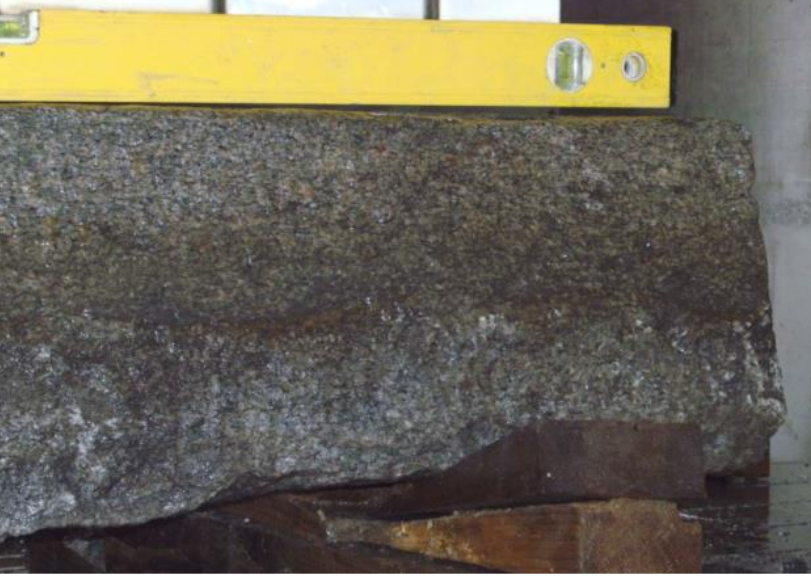
For applications such as traffic routes, floor coverings and staircases, hard stone is rated with a life expectancy of up to 150 years, and even up to 250 years for load-bearing structures for exterior walls. Natural stone is durable and retains its value, which makes it sustainable and worth preserving. Installed in buildings as solid elements such as kerbstones, block steps or blocks, they have already experienced a great deal and are a characteristic design element in many places.

Natural stone is often removed due to changes in use, growth or modernisation of building components without being broken or unusable. In these cases, it makes sense to reuse the stones because it preserves their value and conserves resources.

Stones that have been used for a long time are weathered and dirty, and a patina has formed on the surface. The modern requirements for surface roughness are probably no longer met, and the top surfaces of very old kerbstones may not be at a 90° angle or they may have slight damage from use.

Instead of disposing of these removed stones, the stones can be reconditioned and reused.

**für Randsteine, Blockstufen, Mauersteine, Massivteile
pour les bordures, les marches en blocs, les briques, les éléments massifs
per cordoli, gradini in blocco, mattoni, parti solide
for kerbstones, block steps, bricks, solid parts**



Natursteine, Rohstoffe, Baustoffe, Umwelt-System-Baustoffe

Pierres naturelles, matières premières, matériaux de construction, systèmes d'environnement

Pietre naturali, materie prime, materiali edilizi, sistemi ambientali

Natural stone, raw materials, building materials, environmental system building materials



www.interstein.com



[interstein](#)



info@interstein.com



[interstein_world](#)

HEK STEIN AG



Steinerstrasse 11, CH 4333 Münchwilen

+41 58 356 90 70



Frauenfelderstrasse 1, CH 8560 Märstetten

+41 58 356 90 80



Schiblerweg 7, CH 5623 Boswil

+41 58 356 90 60

stabilizer2000 GmbH



Steinerstrasse 11, CH 4333 Münchwilen

+41 41 322 11 29

NBK GmbH



Weisweiler Strasse 18, DE 79341 Kenzingen

+49 7644 597 99 88

NBR GmbH & Co. KG



Rainwiesen 2, DE 71686 Remseck

+49 7141 292 210



20.01.2025

Impressum

Herausgeber/ Éditeur/ Editore/ Publisher: interstein, HEK STEIN AG, Katrin Ifländer

Pics: privat, interstein, interstein-Partner; Icons: Flaticon, Katrin Ifländer

Vervielfältigung nur mit schriftlicher Genehmigung der interstein, HEK STEIN AG.